

# Selbstreinigung im Außenbereich

Nur bei trockenem Wetter

# Merlin Zeitreiniger

Terrassen, Mauern, Putz oder Holzverkleidungen. Selbstständiges Arbeiten des Produktes Merlin. Er entfernt durch Umwelteinflüsse entstandene Verschmutzungen durch abregnen von alleine oder nach wenigen Tagen durch abspülen. Hier gezeigt ohne anschließende Schutzbehandlung.

## Anwendung an Fassaden, Mauern etc.



1

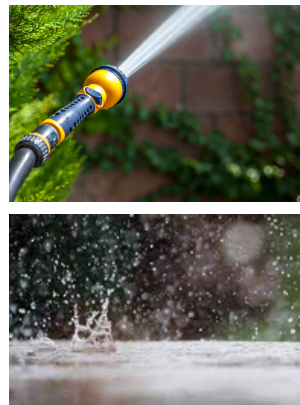
Mix 1:5



2



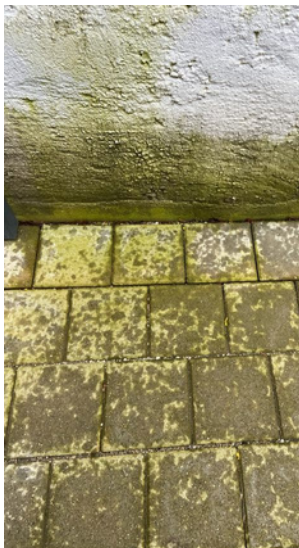
3



Möglichkeit 1:  
Wände nach 24 Std.  
abspritzen!

Möglichkeit 2:  
Verschmutzung regnet  
von selbst mit der Zeit  
ab!

## Anwendung auf Terrassen, Zementplatten, Gehwege etc.



1

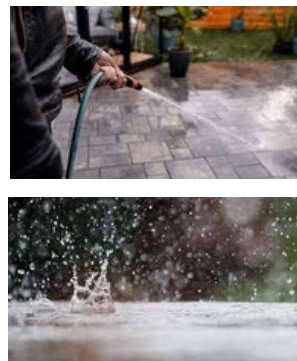
Mix 1:5



2



3



Möglichkeit 1:  
Böden nach 24 Std.  
abspritzen!

Möglichkeit 2:  
Verschmutzung regnet  
von selbst mit der Zeit  
ab!